

COMUNE DI ROBECCETTO CON INDUNO  
 PROVINCIA DI MILANO  
 REGIONE LOMBARDA

PIANO DI GOVERNO DEL TERRITORIO  
 (L.R. 11/03/2005 N°12)

DOCUMENTAZIONE GEOLOGICA E  
 GEOLOGICO-TECNICA

AGGIORNAMENTO ALLA COMPONENTE SISMICA  
 (D.G.R. 22/12/2005 N° 8/1566  
 D.G.R. 28/05/2008 N° 8/7374)

COMUNE DI  
 ROBECCETTO CON INDUNO  
 13 MAG. 2010  
 N° \_\_\_\_\_ Protocollo: \_\_\_\_\_  
 Dat. \_\_\_\_\_ Class. \_\_\_\_\_ Fase \_\_\_\_\_

**TAV. A - CARTA DI PERICOLOSITA' SISMICA LOCALE**

Tecnico Incaricato

Dot. GEOLOGO FULVIO BARALDI



Dot. Geologo FULVIO BARALDI

Via Tito Spuri, n° 27 - 46100 MANTOVA - Tel. 0376327305 - Fax 0376226351

Data: Ottobre 2009 | Scale: 1/10000 | File: \_\_\_\_\_ | Ass: \_\_\_\_\_

OPRAT Soc. Coop. Società Cooperativa di Progettazione e Ricerca Architettonica e Territoriale

Corridoni 36 - 46100 Mantova - Tel. 0376 388412 Fax 0376 388994 e-mail info@oprati.it www.oprati.it

**LEGENDA**

**I FONDI GEOMORFOLOGICI**

- Alluvioni glaciali recenti ed attuali (Diocece)
- Alluvioni fluvio-glaciali e fluviali ciotolose (Diocece)
- Alluvioni fluvio-glaciali ghiaccio con paleosuolo argilloso talora ricoperte da limi più recenti (Pleistocene)

**LEGENDA GEOMORFOLOGICA**

- Orlo di terrazzo fluviale
- Cava nativa
- Dicerete R.S.U. inattiva

**LEGENDA GEOPEDOLOGICA**

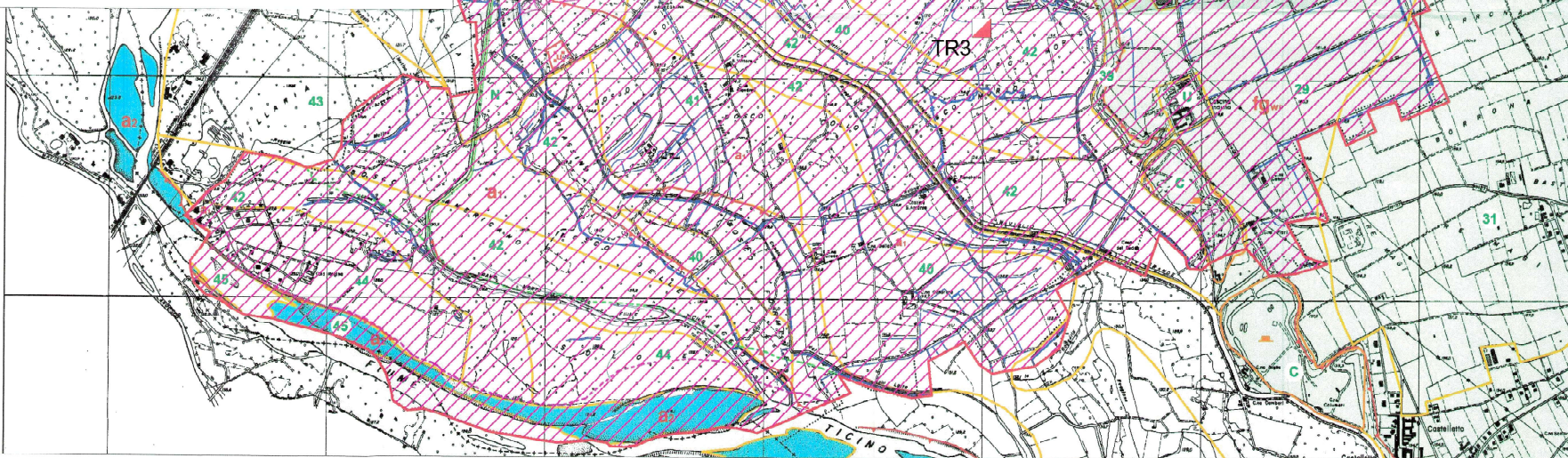
- Unità geopedologiche e relativo numero identificativo

**IDROGRAFIA**

- Corso d'acqua principale
- Corso d'acqua secondario
- Assomulo di acque superficiali
- Canale scartolato (proprietà Riforma)
- Direzione di deflusso delle acque superficiali
- limite tra Fascia A e fascia B del P.A.I. (L. n.190/1969, art.17 comma 0 ter)
- limite tra Fascia B e fascia C del P.A.I. (L. n.190/1969, art.17 comma 0 ter)
- Confine comunale

**PERICOLOSITA' SISMICA LOCALE**

- Z4a** zona di fondovalle e di pianura con presenza di depresti alluvionali e/o fluvo-glaciali granulari e/o coesivi  
 Amplificazioni litologiche:  
**Fa** 0,1-0,5 < soglia comunale  
**Fa** 0,5-1,5 < soglia comunale
- TR1** INDAGINI GEOFISICHE



COMUNE DI ROBECCHETTO CON INDUNO  
PROVINCIA DI MILANO  
REGIONE LOMBARDIA

PIANO DI GOVERNO DEL TERRITORIO  
(L.R. 11/03/2005 N°12)

DOCUMENTAZIONE GEOLOGICA E  
GEOLOGICO - TECNICA

AGGIORNAMENTO ALLA COMPONENTE SISMICA  
(D.G.R. 22/12/2005 N° 8/1506  
D.G.R. 28/05/2008 N° 8/7374)

### TAV. A - CARTA DI PERICOLOSITA' SISMICA LOCALE

Tecnico Incaricato

Dott. GEOLOGO FULVIO BARALDI

Dott. Geologo FULVIO BARALDI

Via Tito Speri, n° 27 - 46100 MANTOVA - Tel. 0376/327306 - Fax 0376/226351

DATA: Ottobre 2009 | Scala: 1/10000 | File: | App: |

**COPRAT Soc. Coop.** Società Cooperativa di Progettazione  
e Ricerca Architettonica e Territoriale

Via F. Corridoni 36 - 46100 Mantova - Tel. 0376 368412 Fax 0376 368394 e-mail info@coprat.it www.coprat.it

#### LEGENDA

##### LEGENDA GEOLITOLOGICA

- Alluvioni glaciali recenti ed attuali (Obocce)
- Alluvioni fluvio-glaciali e fluviali ciottolose (Obocce)
- Alluvioni fluvio-glaciali glauche con patossolo argilloso talora ricoperte da limi più recenti (Piatonasse)

##### LEGENDA GEOMORFOLOGICA

- Orlo di terrazze fluviali
- Cava inattiva
- Discarica R.S.U. inattiva

##### LEGENDA GEOPEDOLOGICA

- Unità geopedologica e relativo numero identificativo

##### IDROGRAFIA

- Corso d'acqua principale
- Corso d'acqua secondario
- Accumulo di acque superficiali
- Canale scaricatore (proprietà Edipower)
- Direzione di deflusso delle acque superficiali
- limite tra Fascia A e fascia B del P.A.I. (L. n.169/1989, art.17 comma 6 ter)
- limite tra Fascia B e fascia C del P.A.I. (L. n.169/1989, art.17 comma 6 ter)
- Confine comunale

##### PERICOLOSITA' SISMICA LOCALE

- Z4a** Zona di fondovalle e di pianura con presenza di depositi alluvionali e/o fluvo-glaciali granulari e/o coesivi  
Amplificazioni litologiche:  
**Fa**  $0,1-0,3$  < soglia comunale  
**Fa**  $0,5-1,5$  < soglia comunale
- TR1** INDAGINI GEOFISICHE

